

MOBEYE PANIC BUTTON

Mobeye Panic Button CM2500



Waarschuwt contactpersonen via telefonische oproep en SMS bericht

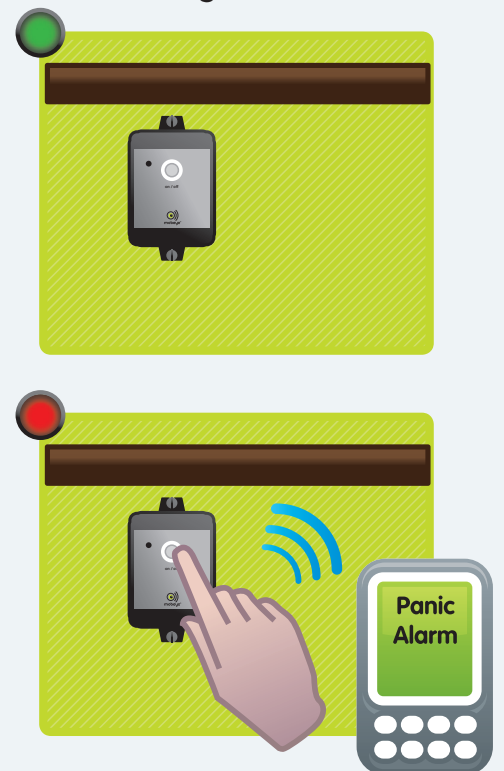


Met één druk op de knop alarmeert de Mobeye Panic Button uw contactpersonen. De ingebouwde GSM module stuurt de noodoproep uit als een SMS bericht en een telefonische oproep. De Mobeye Paniekknop is direct klaar voor gebruik en eenvoudig te installeren; plaats een SIM kaart van een willekeurige provider en programmeer de contactpersonen.

De volledig batterijgevoede module heeft geen bekabeling en werkt zonder externe stroomvoorziening. Het kleine doosje kan dichtbij een persoon geplaatst worden, onder een bureau, een bed, of dicht bij een machine. Nadat de knop gedurende een seconde ingedrukt is, maakt de GSM module netwerkverbinding stuurt de meldingen binnen 20 seconde naar de ingestelde nummers. De tijd tussen het drukken op de knop en het zenden van de melding kan versneld worden door gebruik te maken van externe stroomvoorziening (netspanning of een 12VDC stroombron). De GSM module zal dan altijd netwerkverbinding hebben en direct klaar zijn voor het versturen van de melding.

De Mobeye Panic Button heeft een extra ingang waar een externe noodknop op kan worden aangesloten; de reactie hierop is dezelfde als op de interne drukknoop.

Mobeye Panic Button. Een eenvoudig en doeltreffend alarm!



Typische Oplossingen

- Voor mensen die medische hulp nodig hebben
- Voor extra veiligheid thuis
- Voor persoonsbeveiliging in (alleen-) werk situaties
- Voor veiligheid van winkelpersoneel

www.mobeye.nl



Over Mobeye


Het bedrijf Mobeye is gespecialiseerd in hoogwaardige GSM/GPRS alarm en telemetrie technologie. Mobeye producten worden gekarakteriseerd door flexibiliteit in de configuratie, gebruiksvriendelijkheid en een extreem laag stroomverbruik. Mobeye streeft ernaar om producten op de markt te brengen die bijdragen aan een veiligere wereld voor haar klanten.

GSM/GPRS telemetrie modules

De CM21 reeks bestaat uit veelzijdige telemetrie modules. De modules zijn ontworpen om met zeer laag stroomverbruik op batterijen te werken. Het is ook mogelijk een 12 VDC voeding te gebruiken of het stroomnet via een adapter. Ze hebben twee ingangen, waarvan de werking wordt ingesteld via programmeerbare acties. De XM2 reeks heeft twee ingangen en meerdere uitgangen (relais). De stroomgevoede XM2 versies kunnen op afstand worden bediend via telefonische oproep en/of SMS berichten. Low power XM2 versies werken op batterijen en zijn onafhankelijk van de externe stroomvoorziening.

Klant specifieke oplossingen (OEM)

De Mobeye CM21 en XM2 reeks bieden een solide basis voor klantspecifieke oplossingen. Met state-of-the-art kennis en brede ervaring specificeert, ontwerpt en produceert Mobeye oplossingen op maat voor diverse telemetrie oplossingen.

Mobeye Panic Button		Technische Gegevens	
Ingangen		<ul style="list-style-type: none">• 1 (voor aansluiten van externe noodknop)	
User interface		<ul style="list-style-type: none">• Ingebouwde noodknop• 1x status LED	
Afmetingen		<ul style="list-style-type: none">• 80x60x40 mm	
(Alarm) meldingen		<ul style="list-style-type: none">• SMS / oproep na indrukken van knop• SMS bij lage batterijspanning• SMS testmeldingen ("keep alive")• Bij externe stroomvoorziening:<ul style="list-style-type: none">• SMS bij stroomuitval• SMS bij stroomherstel	
Rapportages		<ul style="list-style-type: none">• Status rapporten en instellingsoverzicht op verzoek via SMS bericht	
Beveiliging		<ul style="list-style-type: none">• PIN code beveiliging voor de programmering	
Programmering		<ul style="list-style-type: none">• Via SMS berichten:<ul style="list-style-type: none">• telefoonnummers (max. 5)• herkenningsteksten en alarmteksten• stroomuitval vertragingstijd• interval van testmeldingen	
Stroom voorziening		<ul style="list-style-type: none">• Batterijen: 2x CR123 Lithium (bijgeleverd)• Optioneel: 12VDC (220V netadapter beschikbaar, art. nr. 10027)	
Batterij levensduur		<ul style="list-style-type: none">• > 1 jaar bij normaal gebruik	
GSM/GPRS		<ul style="list-style-type: none">• Quad band EGSM 900/1800 - 950/1900 Mhz	